

## Zemljišče v Seči

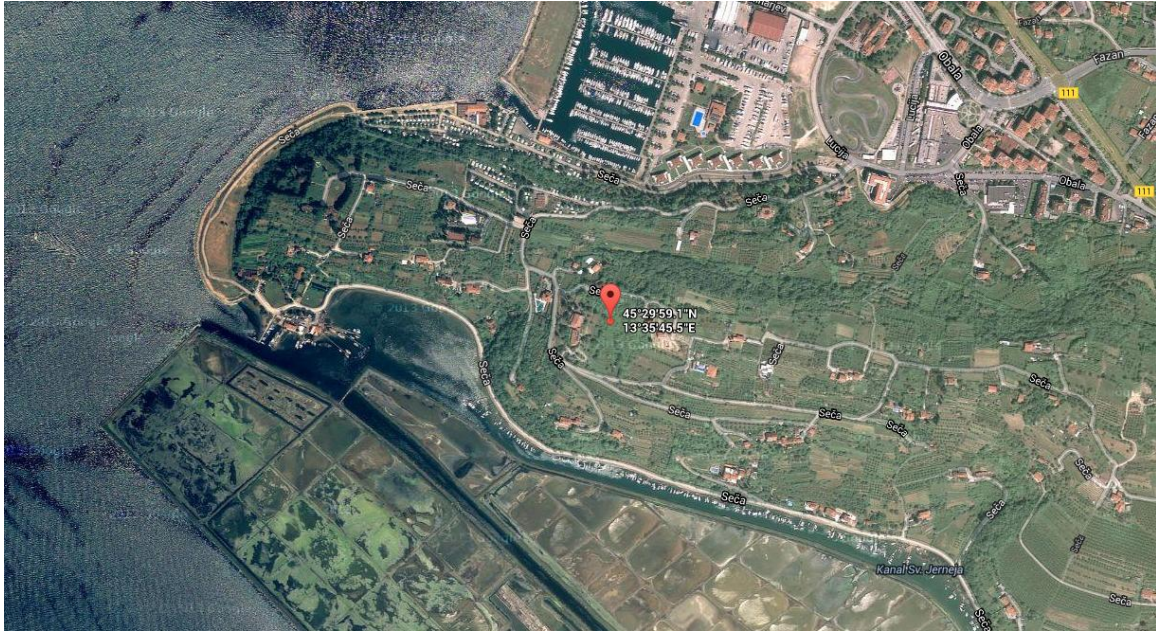


### Podatki o nepremičnini

Vrsta nepremičnine	Kmetijsko zemljišče
ID znak	<ul style="list-style-type: none"><li>• 2631-5693/0-0 (413 m<sup>2</sup> – delno stavbno zemljišče)</li><li>• 2631-5697/0-0 (4.274 m<sup>2</sup>)</li><li>• 2631-5698/0-0 (515 m<sup>2</sup>)</li><li>• 2631-5708/12-0 (3.785 m<sup>2</sup>)</li><li>• 2631-5695/1-0 (1.245 m<sup>2</sup>)</li></ul>
Velikost nepremičnine	Skupna površina zemljišča: 10.232 m <sup>2</sup>

### Lokacija

Država	Slovenija
Regija	Obalno-kraška
Kraj	Seča, Portorož



## Kratek opis

Kmetijska zemljišča s pogledom na Sečoveljske soline. Na parcelni številki 5693 stoji manjši objekt, severni del te parcele skupaj z dovozno potjo je stavbno zemljišče – cca 300 m<sup>2</sup>, južni in zahodni del parcele pa je kmetijsko zemljišče – cca 113 m<sup>2</sup>. Parcelna številka 5694 je javna pot v lasti Factor banke d.d. – podelila se bo služnost.

Prodaja kot celota ali po delih.

## Način prodaje/izhodiščna cena

Neposredna prodaja 404.164,00 EUR

## Kontakt

Info <http://nepremicnine.factorb.si/>  
E-poštni naslov [nepremicnine@factorb.si](mailto:nepremicnine@factorb.si)  
Telefonska številka 01/230 66 56, 01/230 66 61, 01/230 66 12

Ljubljana, 07.10.2014